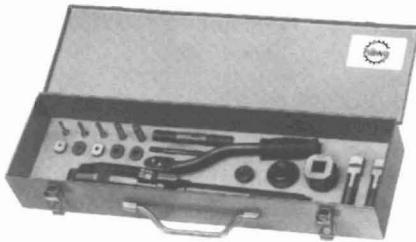


Ersatzschrauben für Lochwerkzeuge
Seite 9.37
Replacement bolts for punch tools, see
page 9.37
Axes de rechange pour outils de
perforations, voir page 9.37



Lieferumfang:
Stanzpumpe komplett mit 7 Erweiterungs-
werkzeugen, Schrauben, Distanzhülsen,
Blechkofer und Gebrauchsanleitung
Delivery includes:
Pump complete with 7 enlarging tools,
bolts, spacers, steel case and operating
instructions
Conditionnement:
Pompe complète avec 7 emporte-pièces
d'alésage, axes, entretoises, coffret en tôle
et mode d'emploi

Technische Daten

Druck max. 700 bar
Stanzkraft max. 65 kN
Ölfüllung 0,17 l
Schrauben-
aufnahme 19 mm

Technical data

Pressure max. 700 bar
Punch load max. 65 kN
Oil contents 0.17 ltr.
Bolt support 3/4"

Caractéristiques techniques

Pression max. 700 bar
Effort de découpe max. 65 kN
Quantité d'huile 0,17 l
Implantation d'axe 19 mm

Bezeichnung
Description
Désignation



kg/lbs

Bestell-Nr.
Order No.
Référence

Powerman Duo

5,0/11

2627-7100-02-00

**Ersatz-
Erweiterungs-
werkzeuge**

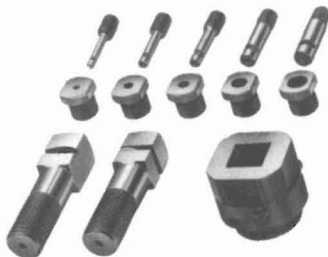
Passend zu Powerman
Duo und Powerman Mini

**Replacement
enlarging tools**

For Powerman Duo and
Powerman Mini

**Outils d'alésage
de rechange**

Pour Powerman Duo et
Powerman Mini



Lieferumfang:
1 Stück bzw. 1 Satz
Delivery includes:
1 piece or 1 set
Conditionnement:
1 pièce ou 1 jeu

Bezeichnung
Description
Désignation

Abmessung
Dimensions
Dimensions
mm/inch

passend zu
suitable for
pour

Bestell-Nr.
Order No.
Référence

Ersatzstempel und Matrize
Replacement punch and die
Poinçon et matrice de rechange

ø 4,5/0.18"

Duo/Mini

2694-0804-50-00

ø 5,5/0.22"

Duo/Mini

2694-0805-50-00

ø 6,5/0.26"

Duo/Mini

2694-0806-50-00

ø 9,0/0.35"

Duo/Mini

2694-0809-00-00

ø 11,0/0.43"

Duo/Mini

2694-0811-00-00

Ersatz-Quadratstempel
Replacement square punch
Poinçon carré de rechange

26,0/1.02"

Duo

2627-0126-00-00

22,0/0.87"

Mini

2694-0116-80-00

Ersatz-Rechteckstempel
Replacement rectangular punch
Poinçon rectangulaire de rechange

20,0/0.79"

Duo

2627-0120-00-00

18,0/0.71"

Mini

2694-0118-00-00

Ersatzmatrize mit Halter
Replacement die with support
Matrice de rechange avec support

20,0 und/et 26,0

Duo

2627-0220-00-00

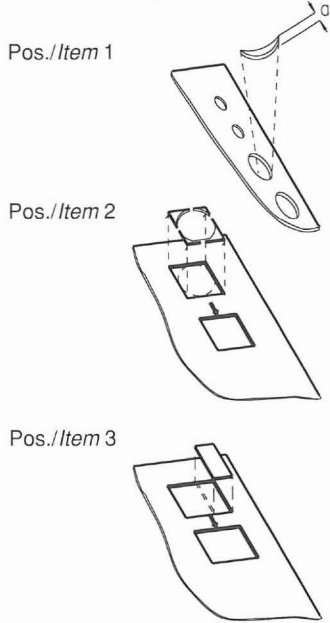
0.79" and 1.02"

Mini

2694-0216-80-00

Arbeitsweise/Operating instructions
Mode d'utilisation

Erweitern/Enlarging/Alésage



Stanzpumpe zum Lochen und Erweitern mit einem Gerät

- Pumpe drehbar
- Einfacher Werkzeugwechsel
- Großer Einsatzbereich
- Betätigungsschrauben werden mitgeliefert
- Komplett im Blechkoffer

Punching and enlarging with one device

- Pivot pump
- Simple tool exchange
- Large application area
- Bolts for round punches are enclosed
- Complete in steel case

Un seul appareil pour la perforation et l'alésage

- Tête tournante
- Changement d'outil aisé
- Large domaine d'application
- Axes pour emporte-pièces ronds inclus
- Complet sous coffret en tôle

Erweiterungswerkzeuge

für Rundlöcher \varnothing 4,5, 5,5, 6,5, 9 und 11 mm
Quadratlöcher ab 26 mm
Rechtecklöcher ab 20 mm
sind im Lieferumfang enthalten

Enlarging tools

for round punches \varnothing 0.18", 0.22", 0.26", 0.35" and 0.43"
square punches from 1.02" rectangular punches from 0.79" supplied together with pump

Les outils d'alésage sont utilisables

pour emporte-pièces ronds \varnothing 4,5, 5,5, 6,5, 9 et 11 mm
emporte-pièces carrés à partir de 26 mm
emporte-pièces rectangulaires à partir de 20 mm livrés avec la pompe

Ersatzwerkzeuge Seite 9.23

Replacement tools, see page 9.23

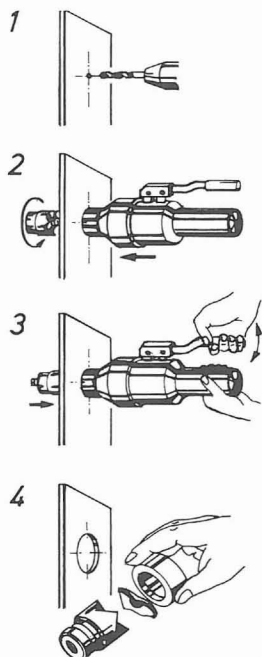
Outils de rechange, voir page 9.23

Blechstärke max. für Lochwerkzeuge

Max. sheet metal thickness for punch tools

Epaisseur de tôle maxi pour outils de perforation

Lochen/Punching/Perforation



mm/inch	Pos. Item	Pos. mm/inch	Stahlblech ST 37	Rostfreistahl	Aluminium	
			Sheet steel St. 37	Stainless steel	Aluminium	
			Tôle d'acier E 24.2	Acier inoxydable	Aluminium	
			max. mm/ga	max. mm/ga	max. mm/ga	
	1	4,5/0.18"	1,0/0.04"	1,5/16	1,0/18	2,0/14
		5,5/0.22"	1,2/0.05"	2,0/14	1,2/17	2,3/13
		6,5/0.26"	1,5/0.06"	2,3/13	1,4/17	3,0/11
		9,0/0.35"	1,5/0.06"	3,0/11	1,6/16	3,0/11
		11,0/0.43"	2,0/0.08"	3,0/11	1,5/16	3,0/11
	2	26,0/1.02"	3,0/0.12"	3,0/11	1,5/16	3,0/11
		20,0/0.79"	2,0/0.08"			

Lochwerkzeuge

Einsetzbar für Rundlocher von \varnothing 12,7 bis 76,2 mm
Quadratlocher bis 68 mm
Rechtecklocher bis 85,5 mm

Punch tools

Suitable for:
round punches from \varnothing 0.50" to 3.00"
square punches up to 2.68"
rectangular punches up to 3.37"

Outils de perforation

Utilisables pour:
emporte-pièces ronds de \varnothing 12,7 mm à 76,2 mm
emporte-pièces carrés jusqu'à 68 mm
emporte-pièces rectangulaires jusqu'à 85,5 mm

Blechstärke max. für Lochwerkzeuge

Max. sheet metal thickness for punch tools

Epaisseur de tôle maxi pour outils de perforation

mm/inch	Pos. Item	Pos. mm/inch	Stahlblech ST 37	Rostfreistahl	Aluminium
			Sheet steel St. 37	Stainless steel	Aluminium
			Tôle d'acier E 24.2	Acier inoxydable	Aluminium
			max. mm/ga	max. mm/ga	max. mm/ga
		12-20/0.47"-0.78"	2,0/18	1,0/18	2,0/14
		21-50/0.80"-1.97"	3,0/11	1,5/16	4,0/10
		51-76/2.00"-3.00"	2,3/13	1,5/16	3,0/11
		15-30/0.59"-1.18"	2,0/14	1,2/17	2,3/13
		31-50/1.20"-1.97"	3,0/11	2,0/14	4,0/10
		51-85,5/2.00"-3.37"	2,0/14	1,2/17	3,0/11

Rund-, Quadrat-, Rechteck- und Formlocher sind separat zu bestellen siehe Seite 9.10-9.18

Round, square, rectangular and shaped punches are to be ordered separately, see pages 9.10-9.18

Emporte-pièces ronds, carrés, rectangulaires et pour connecteurs sont à commander séparément, voir pages 9.10-9.18